



顺邦·机械



正美·光伏



浙江顺邦工程机械设备有限公司

地址：浙江省衢州市智造新城东港二路33号

电话：0570-8810802

工程、机械设备联系人：马汉钺 13357020009

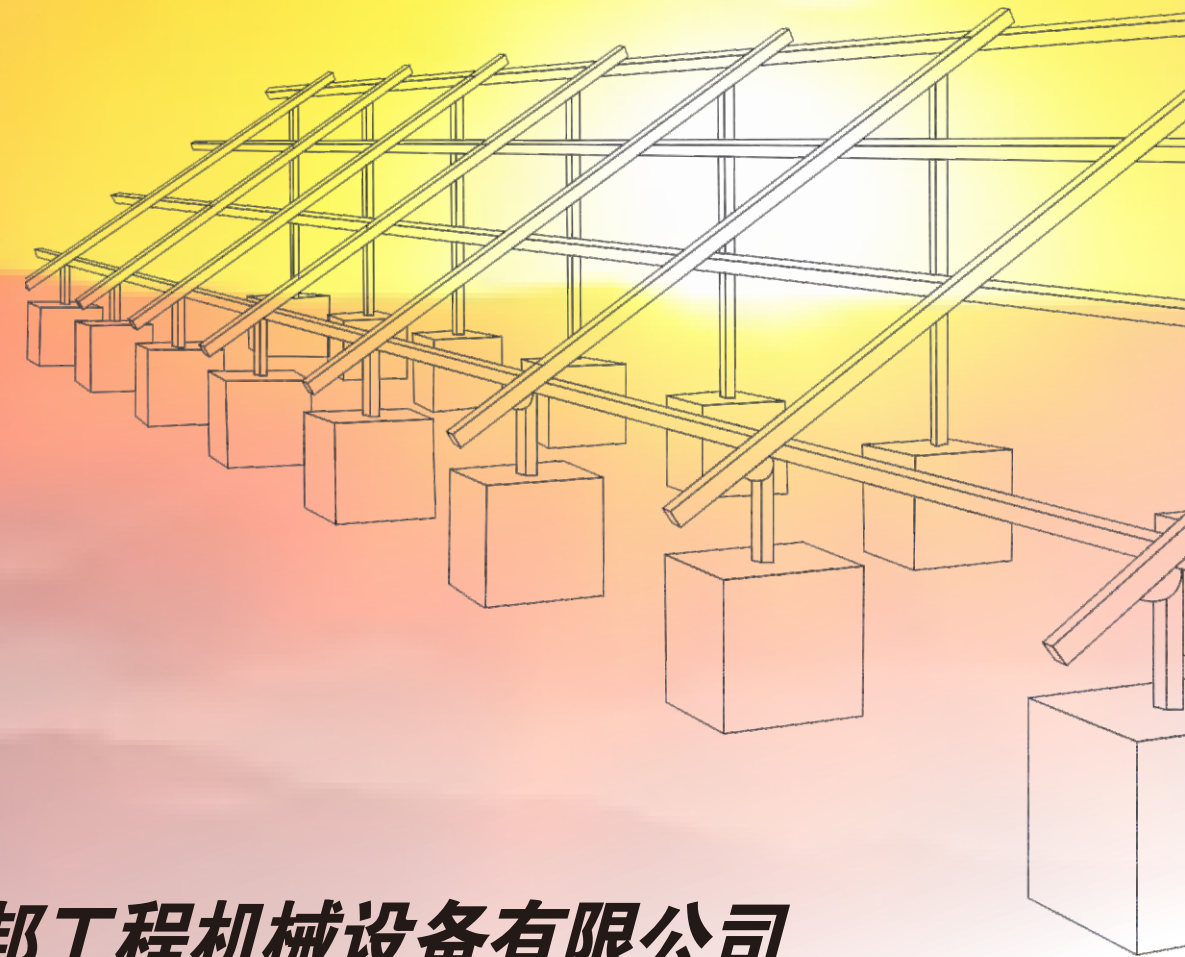
光伏、光伏支架联系人：吴立坤 13705709558



顺邦·机械



正美·光伏



浙江顺邦工程机械设备有限公司
Zhejiang state engineering machinery equipment Co., Ltd.

<http://www.sbgcjx.com>



企业简介

浙江顺邦工程机械设备有限公司坐落于衢州市智造新城东港二路33号，是一家集研发、生产、销售于一体的国家高新技术企业、省科技型企业。

公司以人为本，重科研、重管理、讲诚信，与中铁一局、二局、六局、八局、十四局、二十二局，中交二公局、三航局，中建六局、八局、葛洲坝集团等央企、国企建立了良好的战略合作关系；

公司多次荣获央企诸单位盼发的“诚信供应商”“优秀供应商”“重合同守信用”等企业荣誉称号；

2019年公司取得GB/T 19001-2016/ISO 9001:2015质量管理体系认证；

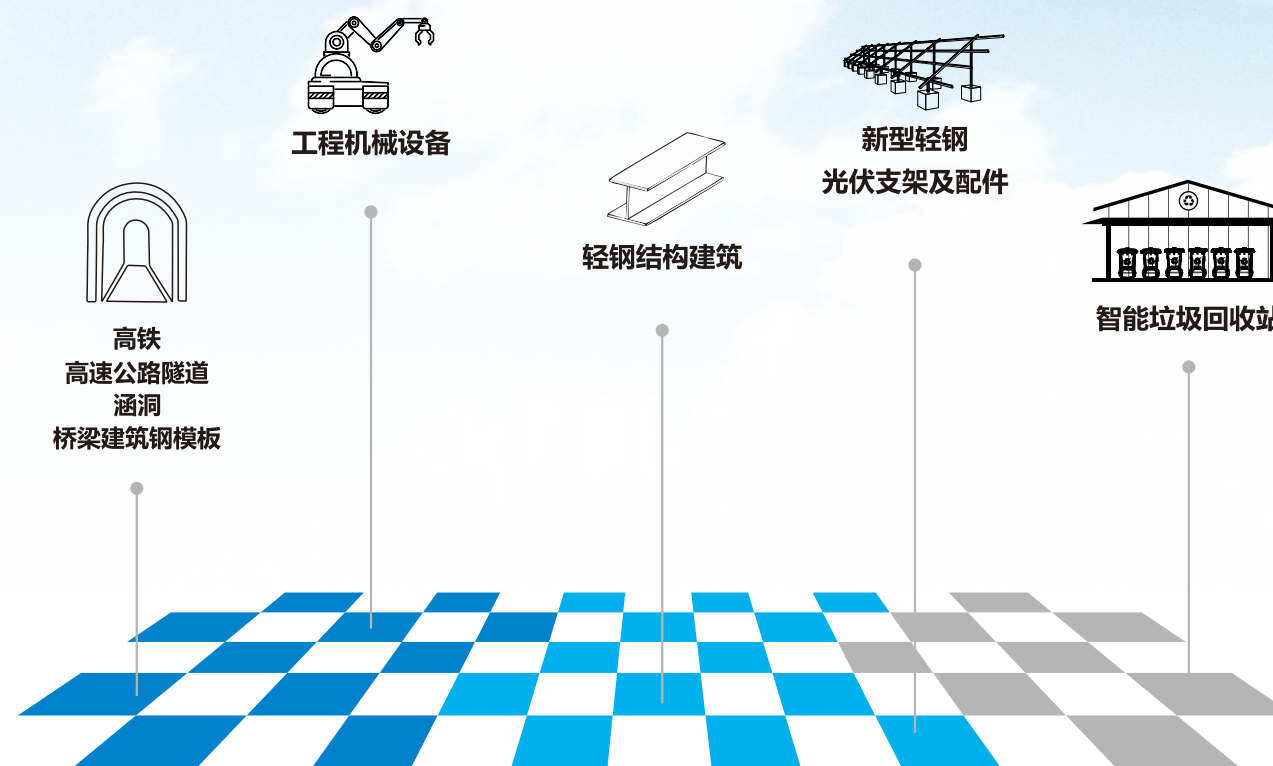
同时企业拥有实用新型专利 20余项；国家版权局计算机软件著作权4件。

公司占地面积二万三千多平方米、建筑面积一万三千多平方米。公司目前有员工93人，大专以上学历人员占比30%，各类工程技术人员12人，一线熟练员工及施工安装队伍60多人；

公司拥有一大批高端精良工艺完善的生产设备，如：激光切割机、等离子切割机、剪板机、卷板机、折弯机、冲床、数控钻床、智能焊接、数控冷轧薄壁轻钢龙骨光伏支架生产线等。

为响应国家实现“双碳”目标的号召，公司在装配式建筑生产的基础上，利用Q550高强度镀铝锌冷轧钢板自主开发出“正美”高强度装配式光伏支架，该新型支架具有分量轻、强度高，施工周期短等突出优点，同时抗压、抗变形、防腐蚀等性能比传统支架多有较大幅度的提升。目前公司已具备年产10万吨支架的生产能力。

企业主导产品



重点发展项目

正美高强度装配式光伏支架是企业下阶段重点发展项目

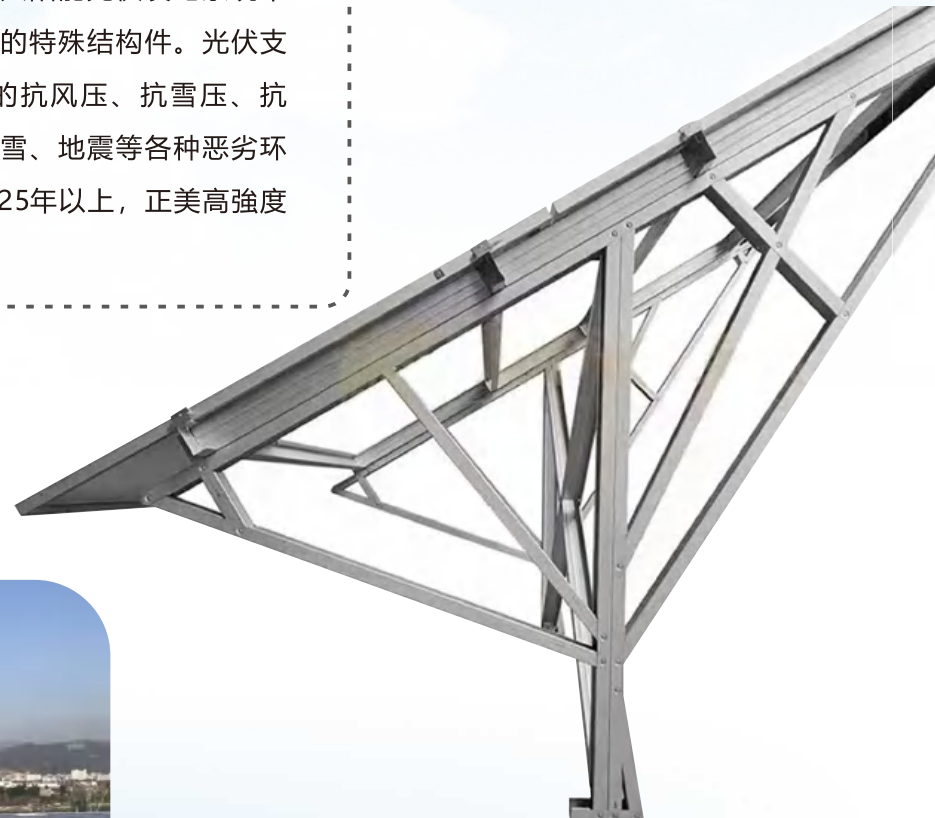
公司战略

以产品为导向，在光伏行业，初期以提供支架、安装组件辅件，承接安装业务为切入点，期后逐步按公司综合能力向“光伏”两头延伸；
拉开框架、寻求战略合作，使产品从高端向下层推进。



正美高強度装配式光伏支架

太阳能光伏支架，是太阳能光伏发电系统中为了摆放、安装、固定太阳能面板设计的特殊的支架。一般材质有铝合金、碳钢及不锈钢。光伏支架是电站系统的“骨骼”，是太阳能光伏发电系统中为了支撑、固定、转动光伏组件而设计安装的特殊结构件。光伏支架需要在特定环境下长期使用。具备较强的抗风压、抗雪压、抗震、抗腐蚀等机械性能，确保在风沙、雨、雪、地震等各种恶劣环境下正常运转，并且使用寿命一般要求达到25年以上，正美高強度装配式光伏支架可以达到30-50年。





使用案例

正美高強度装配式光伏支架现状

正美高強度装配式（分布式）屋顶光伏支架结构图

正美高強度装配式农光互补光伏支架

正美高強度装配式农光互补光伏支架

正美高強度装配式农光互补光伏支架

正美高強度装配式农光互补光伏支架

正美高強度装配式农光互补光伏支架

正美高強度装配式轻钢别墅

正美高強度装配式智能垃圾回收站

正美高強度装配式轻钢别墅施工图

正美高強度装配式轻钢别墅施工图

使用案例





优势

正美高强度装配式光伏支架重量轻、搬运劳动强度低。可较大幅度提高工作效率。通过对比，主要有以下几方面的优势：

重量轻强度高
减轻安装工人劳动强度

抗腐蚀性能好
使用寿命长

四大优势

场景适应性强
一款产品走天下

能从3个方面直接降低支架
施工安装成本、增加利润

- 1) 运输费、搬运人工费；
- 2) 现场生产加工，提高安装效率、缩短建设周期；
- 3) 减少支架连接件的损耗。



部分机械装备



部分生产设备





证书

截至目前公司拥有20项使用新型专利



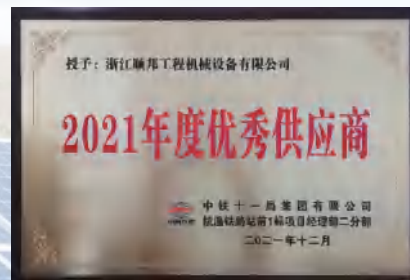
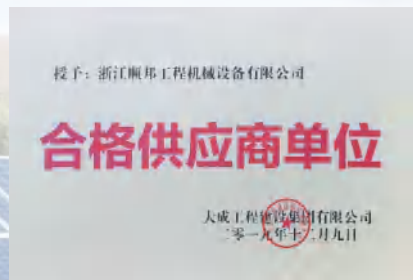
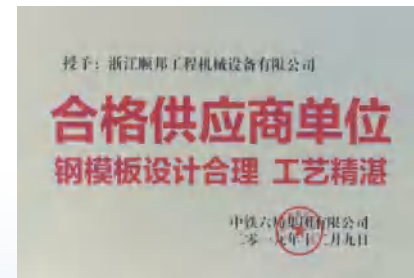
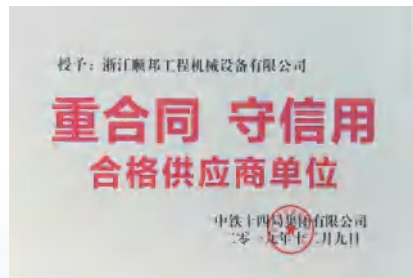
台车注浆结构



沟槽模板台车



帽檐钢模板



截至目前公司拥有4项版权证书

